

LEGENDA MÍSTNOSTI

Č.m.	Účel místnosti	povrch		m ²	zvláštní úprava
601	Strojovna VZT	Keram. dl.	K6	82,0	keramik? sákl v = 100 mm
602	Sátna	PVC	A4	50,9	omyvatelný nář. v = 2000 mm, keram.obklad v = 1500 mm; PVC sákl v = 100 mm
603	Předsín	PVC	A4	2,8	omyvatelný nář. v = 2000 mm PVC sákl v = 100 mm
604	Strojovna ŮT	Keram. dl.	K6	11,1	keramik? obklad v = 1500 mm
605	Sátna	PVC	A4	26,7	omyvatelný v = 2000 mm, keram.obklad v = 1500 mm; PVC sákl v = 100 mm
606	Sprcha	Keram. dl.	K6	2,7	keramik? obklad v = 2000 mm
607	WC	Keram. dl.	K6	2,1	keramik? obklad v = 2000 mm
608	Sprcha	Keram. dl.	K6	2,7	keramik? obklad v = 2000 mm
609	WC	Keram. dl.	K6	2,1	keramik? obklad v = 2000 mm
610	Chodba	PVC	A4	66,5	omyvatelný nář. v = 2000 mm PVC sákl v = 100 mm
611	Inspekční pokoj	PVC	A4	14,92	omyvatelný v = 2000 mm, keram.obklad v = 1500 mm; PVC sákl v = 100 mm
611a	Inspekční pokoj	PVC	A4	12,36	keramický obklad v = 2000 mm
611b	Inspekční pokoj	PVC	A4	22,32	keramický obklad v = 2000 mm
612	WC	Keram. dl.	K6	1,8	keramický obklad v = 2000 mm
613	Sprcha	Keram. dl.	K6	2,8	keramický obklad v = 2000 mm
614	Úklidová komora	Keram. dl.	K6	2,8	keramický obklad v = 1500 mm
615	Neobsazeno				
616	Sprcha + WC	Keram. dl.	K6	2,6	keramik? obklad v = 2000 mm
617	WC	Keram. dl.	K6	1,8	keramik? obklad v = 2000 mm
618	WC	Keram. dl.	K6	2,0	keramik? obklad v = 2000 mm
619	Inspekční pokoj	PVC	A4	15,9	PVC sákl v = 100 mm
620	Inspekční pokoj	PVC	A4	9,4	PVC sákl v = 100 mm
621	Inspekční pokoj	PVC	A4	9,1	PVC sákl v = 100 mm
622	Strojovna výlahu	Beton+EPAČIT	C2	7,5	zvlněný práh v = 100 mm sákl EPAČIT v = 100 mm
623	Výťahová Šachta			6,7	
624	Schodiště	Keram. dl.	K8	34,8	omyvatelný nář. v = 1500 mm keramik? sákl v = 100 mm
625	Chodba	PVC	A4	22,1	omyvatelný nář. v = 2000 mm PVC sákl v = 100 mm
626	Inspekční pokoj	PVC	A4	2,1	PVC sákl v = 100 mm
627	Sprcha	Keram. dl.	K6	2,5	keramik? obklad v = 2000 mm
628	WC	Keram. dl.	K6	2,1	keramik? obklad v = 2000 mm
629	WC	Keram. dl.	K6	2,1	keramik? obklad v = 2000 mm
630	Sprcha	Keram. dl.	K6	2,5	keramik? obklad v = 2000 mm
631	Inspekční pokoj	PVC	A4	14,8	PVC sákl v = 100 mm
632	Inspekční pokoj	PVC	A4	14,8	PVC sákl v = 100 mm
633	Sprcha	Keram. dl.	K6	2,5	keramik? obklad v = 2000 mm
634	Sprcha	Keram. dl.	K6	2,5	keramik? obklad v = 2000 mm
635	WC	Keram. dl.	K6	2,1	keramik? obklad v = 2000 mm
636	WC	Keram. dl.	K6	2,1	keramik? obklad v = 2000 mm
637	Inspekční pokoj	PVC	A4	12,1	PVC sákl v = 100 mm
638	Inspekční pokoj	PVC	A4	12,2	PVC sákl v = 100 mm
639	Inspekční pokoj	PVC	A4	11,9	PVC sákl v = 100 mm
640	WC	Keram. dl.	K6	2,1	keramik? obklad v = 2000 mm
641	WC	Keram. dl.	K6	2,1	keramik? obklad v = 2000 mm
642	Sprcha	Keram. dl.	K6	2,5	keramik? obklad v = 2000 mm
643	Sprcha	Keram. dl.	K6	2,5	keramik? obklad v = 2000 mm

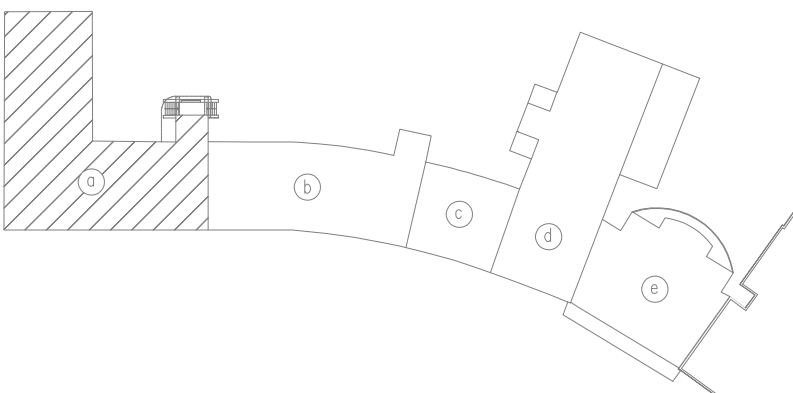
FCU Č.1
NASTĚNNÁ JEDNOTKA
S.H. +2.300
Qch= 1,65/1,94/2,26 kW (MIN/MED/MAX)
7/12°C, ti=+26°C, r.v.45%
M= 389 l/h (MAX)
dPw= 30 kPa (MAX)
G 3/4" (Z BOKU)
V= 323/369/476 m3/h (MIN/MED/MAX)
Lw= 38/41/49 dB(A) (MIN/MED/MAX)
290x287x234mm (VxDxH)
OVLADÁNÍ – INFRA OVLADAČ
ZTI= do= 16,5 mm
Pel= 0,12 kW, 1x230VAC

LEGENDA
Nové navržené plastové kanalizační potrubí – systém odhlučněné kanalizace

LEGENDA - ZTI
OK Odvod kondenzátu
H=2 300mm Výška vývodu pro odvod kondenzátu
50 DN plastového potrubí odhlučněné kanalizace
K1 Označení stoupacího potrubí

POZNÁMKY:
NAVRHOVANÉ ODVODY KONDENZÁTŮ Z VZT JEDNOTEK JSOU
PRÍZPUSOBENY UVAŽOVANÝM JEDNOTKÁM A JE NUTNÉ JE PŘI
REALIZACI PRÍZPUSOBIT SKUTEČNĚ DODANÝM VZT JEDNOTKÁM TAK
ABY VÝVODY PASOVALY NA SKUTEČNĚ DODANÉ ZAŘÍZENÍ!
NUTNÁ KOORDINACE PROFESÍ VZT A ZTI !!!

FCU Č.1
NASTĚNNÁ JEDNOTKA
S.H. +2.300
Qch= 1,65/1,94/2,26 kW (MIN/MED/MAX)
7/12°C, ti=+26°C, r.v.45%
M= 389 l/h (MAX)
dPw= 30 kPa (MAX)
G 3/4" (Z BOKU)
V= 323/369/476 m3/h (MIN/MED/MAX)
Lw= 38/41/49 dB(A) (MIN/MED/MAX)
290x287x234mm (VxDxH)
OVLADÁNÍ – INFRA OVLADAČ
ZTI= do= 16,5 mm
Pel= 0,12 kW, 1x230VAC



Projektant Ing. Michal Klíma	Kontrola Ing. Michal Klíma	Zatv. projektant Ing. Michal Klíma	Amun Pro s.r.o. 738 53 Tlaněves 1
Investor Nemocnice ve Frýdku-Místku, p.o. O. Krásohoranská 321, 738 01 Frýdek-Místek, IČ 0054988	Foréál 842691		
Místo stavby El. Krásohoranská 321, 738 01 Frýdek-Místek - Frýdek, parc. č. 854, v. ú. Frýdek	Datum 8/17/2025		
	Uká 29%		
	Z. zkušeb ---		
Čas D.14.1 - Zařízení zdravotně technických instalací	Hef/ma 150		
Období výstavby Půdorys 6 NP - A - navrhovaný stáv. - KANALIZACE	Č. výkresu D.14.1.b-101		